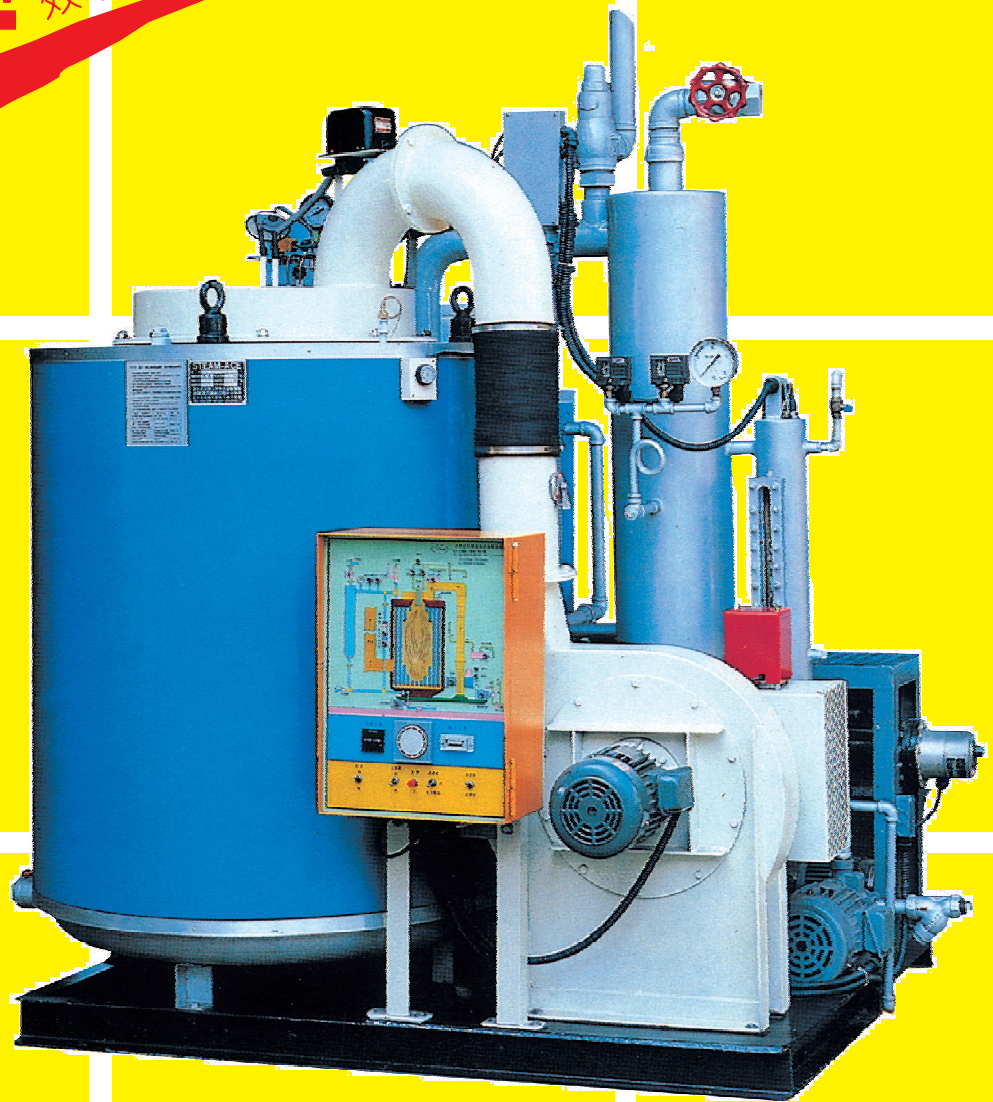




中日合作

前田 貫流式 蒸氣鍋爐

新機種!! 效率88% 蒸氣乾度99.7%



ISO9001 FM39876

取得中華人民共和國國家質量監督局鍋爐壓力容器安全許可證

全國第一家合法取消大陸勞動部核准在大陸生產貫流式鍋爐之廠商（核准文號:第安鍋局字17號）

全自動貫流鍋爐專業製造廠

日本前田鐵工所技術提供授權 台灣正久機械股份有限公司製造

特 點

一 · 總合熱效率大幅提升

二重加熱管群構成獨特的傳熱罐體及全自動連續排放裝置、廢氣回收之給水預熱器、燃油徹底的霧化，並以較少的電力消耗，使鍋爐達到88%以上的高效率。

二 · 給水預熱器的專用化

SAC-100E 以上附有給水預熱器，並以鍋爐給水溫度之高低來分別付於給水預熱器之型式，高溫時使用C型、低溫時使用H型，前田給水預熱器是專門設計，壽命特長，腐蝕度大幅降低、效果特佳。

三 · 熱回收自動連續排放裝置

為防止罐體因爐水之濃縮而發生障害，濃縮水之排放是必須的，而排放時濃縮水保有之熱量應予回收，因此在SAC-80E 型以上者裝有熱回收用自動排放裝置，使鍋爐效率及壽命更形提升。

四 · 大幅減少電力消耗

因加熱管群與爐體經合理的設計，有效降低通風的抵抗力、消耗電力亦較它形貫流鍋爐大幅的減少，以電力消耗量用能量來換時，可節省鍋爐效率3~3.8%。

五 · 維護費用低

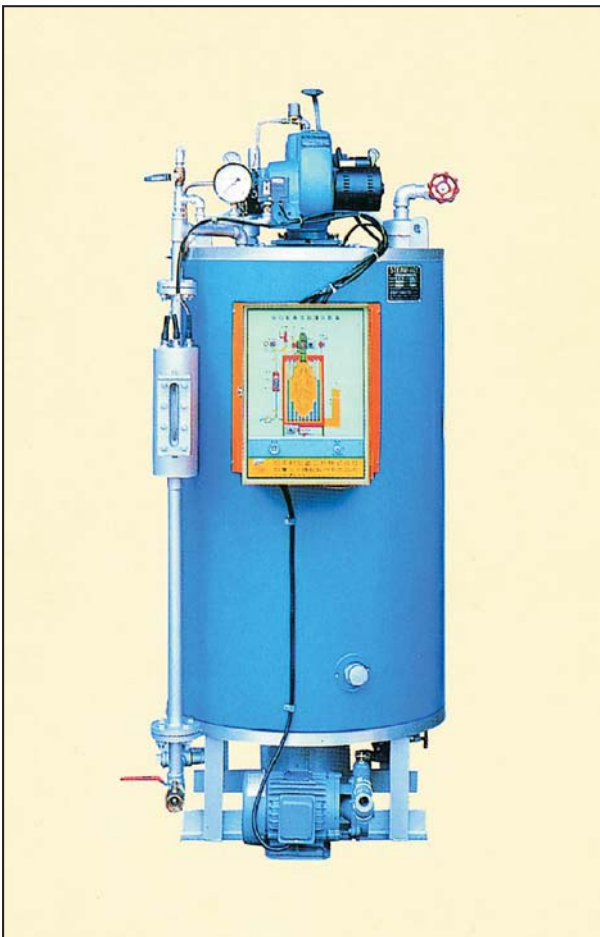
各部零件都自行進口，故零件充足、費用低、爐體合理設計可單支更換鍋爐管。

六 · 維護簡單

特殊的電路控制，如各部位的零件故障，由燈號可看出，作最迅速及最正確的修護，減少停止生產的損失。

七 · 免工曠檢查

多重安全裝置、高效率、無空氣汙染、低噪音，操作與維護簡便，且本公司技術人員定期巡迴服務確保效率如新。

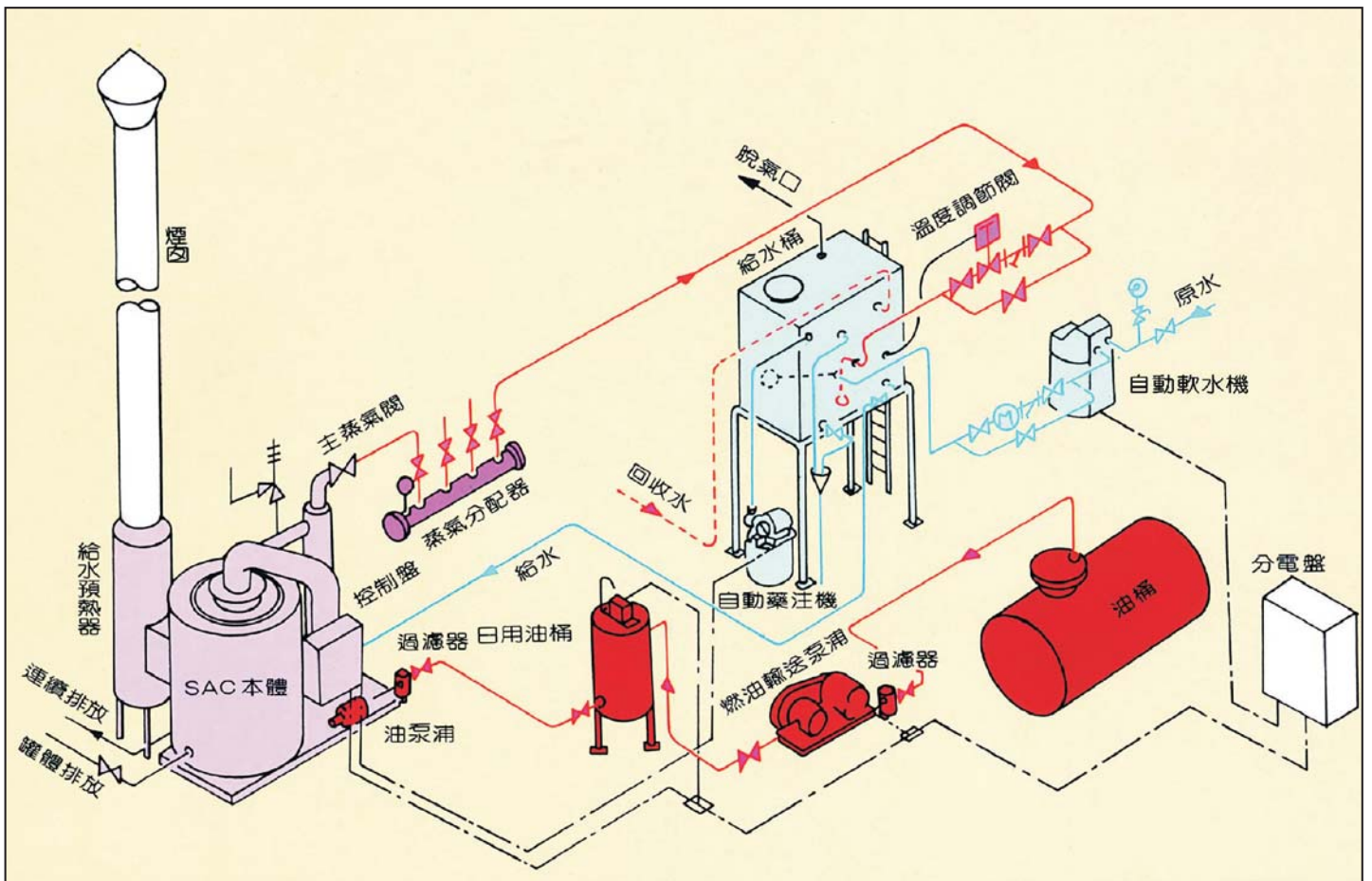


SAC-20EA



SAC-40E

配置圖



通過英國 BSI ISO-9001 國際品質認證

本公司有國內頂尖的專家及20幾年的生產經驗加上國外的技術引進，使此型鍋爐能適合國人使用。產品規格化，生產合理化，使我們的產品比國外更耐用，效率提高，價格更便宜。

標準規格

型 式			20E	40E	60E	80E	100EH	150EH	100EC	150EC		
規 格	換算蒸發量	kg/h	200	400	600	800	1,000	1,500	1,000	1,500		
	熱 出 力	Kacl/h	107,800	215,600	323,400	431,200	539,000	808,500	539,000	808,500		
最高使用壓力		Kg/cm ²	10									
傳 熱 面 積		m ²	3.9	7.7	9.8	9.9	9.9	9.9	9.9	9.9		
燃料消耗量		柴 油	14	28.9	42.1	55.9	68.6	103.3	68.6	103.3		
		B 重油		28	41.2	54.7	67.1	101.1	67.1	101.1		
		C 重油		27	40	51.5	62.3	98.8	62.3	98.8		
控 制 方 式			ON-OFF			HIGH-LOW-OFF						
給 水 預 熱 器							H型		C型			
燃 燒 方 式			強制送風油壓噴霧式									
使 用 電 源			3 φ × 220V × 60Hz									
接 管 口 徑	燃料油	柴 油	15	15	20	25	25	25	25	25		
	入口口徑	B 重油		25	32	32	32	32	32	32		
	燃料油回油口徑			15	15	15	15	15	15	15		
	主蒸氣閥口徑		25	25	32	40	50	65	50	65		
	安全閥口徑		25	32	40	50	50	32+50	50	32+50		
	罐體排放口徑		25	25	25	32	32	32	32	32		
	連續排放口徑					15	15	15	15	15		
	給水口徑	C 型用	20	20	25	25	25	32	25	32		
	H 型用		20	25	25	25	25	25	25			
電 力 設 備	煙 窗 外 徑		φ mm	198	248	298	298	348	398	348	398	
	柴 油	燃 燒 器	送風機	kw	0.4	0.75	0.75	0.75	1.5	3.7	1.5	3.7
			油泵浦		0.4	0.4	0.4	0.4	0.4	0.4	0.4	0.4
		給水泵浦	0.75		0.75	1.5	1.5	1.5	2.2	1.5	2.2	
		引入電源	mm ²		2.0	3.5	3.5	3.5	3.5	8.0	3.5	8.0
	B 重油	燃 燒 器	送風機	kw		0.75	0.75	0.75	1.5	3.7	1.5	3.7
			油泵浦			0.4	0.4	0.4	0.4	0.4	0.4	0.4
		給水泵浦			0.75	1.5	1.5	1.5	2.2	1.5	2.2	
		重油加熱器			2	2	3	3	4	3	4	
		管線加熱器			2	2	2	3	3	3	3	
		引入電源	mm ²			3.5	5.5	5.5	8	14	8	14
	C 重油	燃 燒 器	送風機	kw		0.75	0.75	0.75	1.5	3.7	1.5	3.7
			油泵浦			0.4	0.4	0.4	0.4	0.4	0.4	0.4
		給水泵浦			0.75	1.5	1.5	1.5	2.2	1.5	2.2	
		重油加熱器			3	3	4	4	6	4	6	
		管線加熱器			2	2	2	3	3	3	3	
		引入電源	mm ²			3.5	5.5	5.5	8	14	8	14
	保 有 水 量		ℓ	50	100	115	164	164	164	164	164	
製 品 重 量	柴 油	kg	450	830	1,080	1,500	1,700	1,950	1,700	1,950		
	重 油			850	1,230	1,650	1,850	2,150	1,850	2,150		

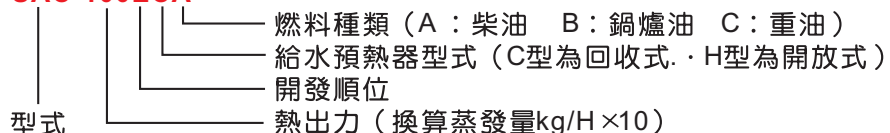
備註：瓦斯鍋爐、高壓鍋爐，接受訂製。

1. 基準的燃料發熱量(低位)：

- 柴油 10,300 kcal/kg (比重0.79)
- B重油 9,850 kcal/kg (比重0.9)
- C重油 9,700 kcal/kg (比重0.96)

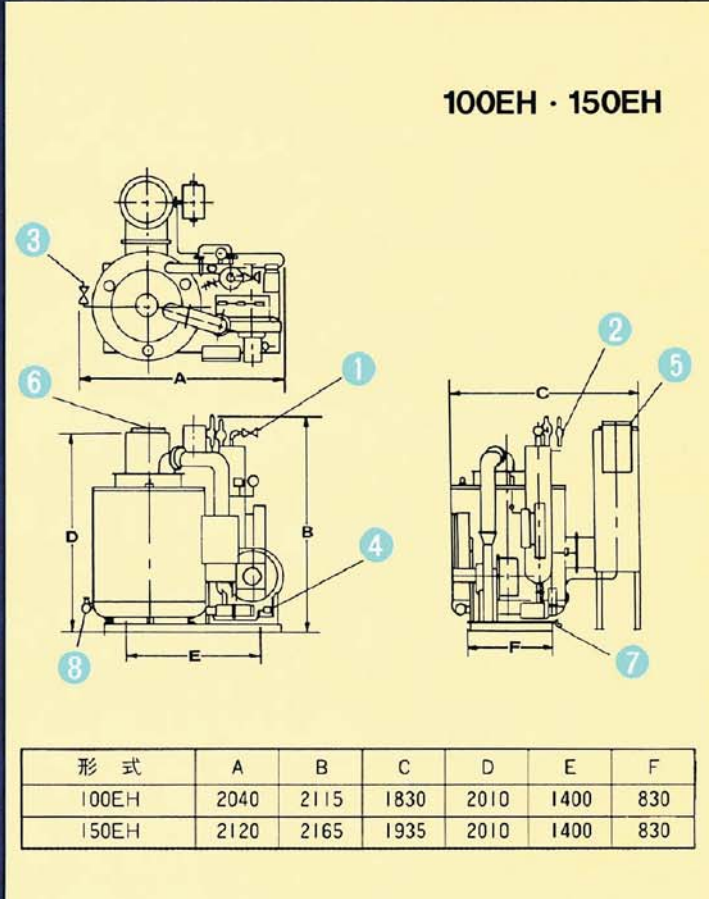
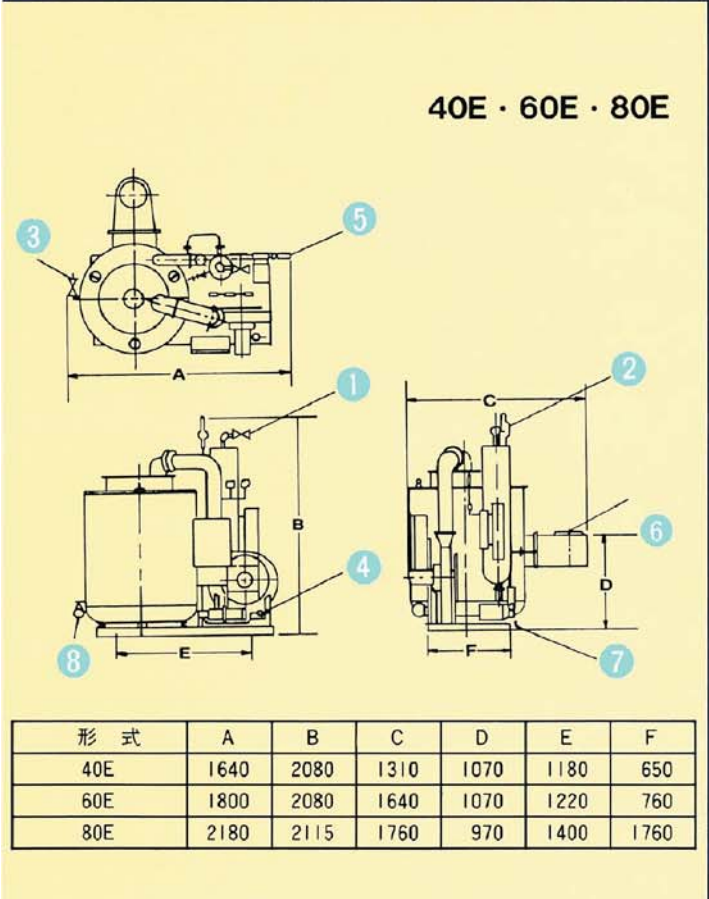
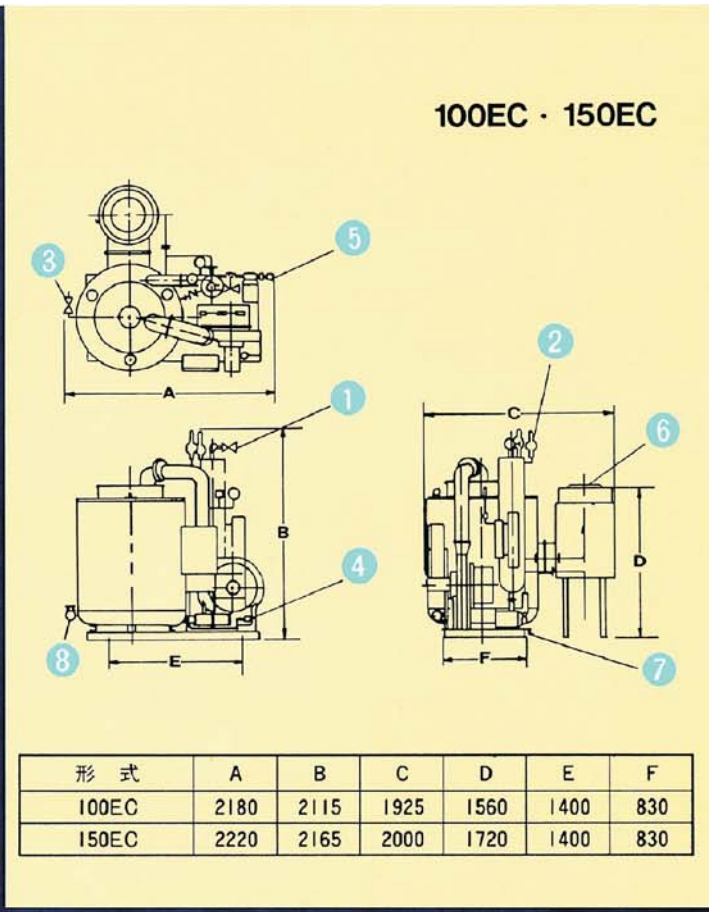
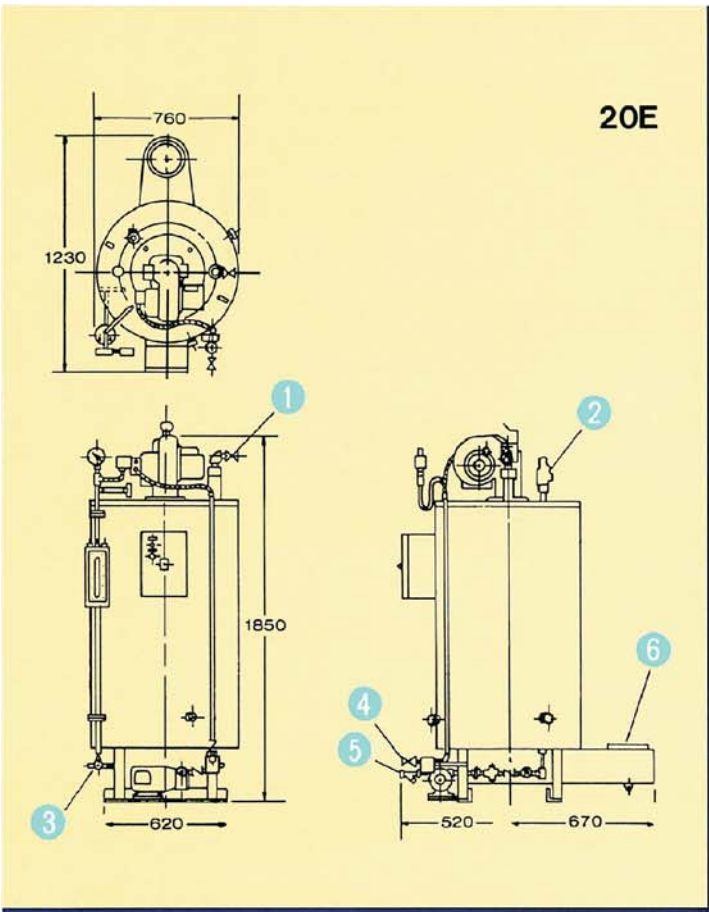
2. 機種編碼說明：

SAC-100ECA



外形尺寸

- ① 主蒸氣閥出口 ② 安全閥出口 ③ 罐體排放閥出口 ④ 燃料入口 ⑤ 給水入口
 ⑥ 排氣口 ⑦ 自動排放閥出口 ⑧ 下部排出口

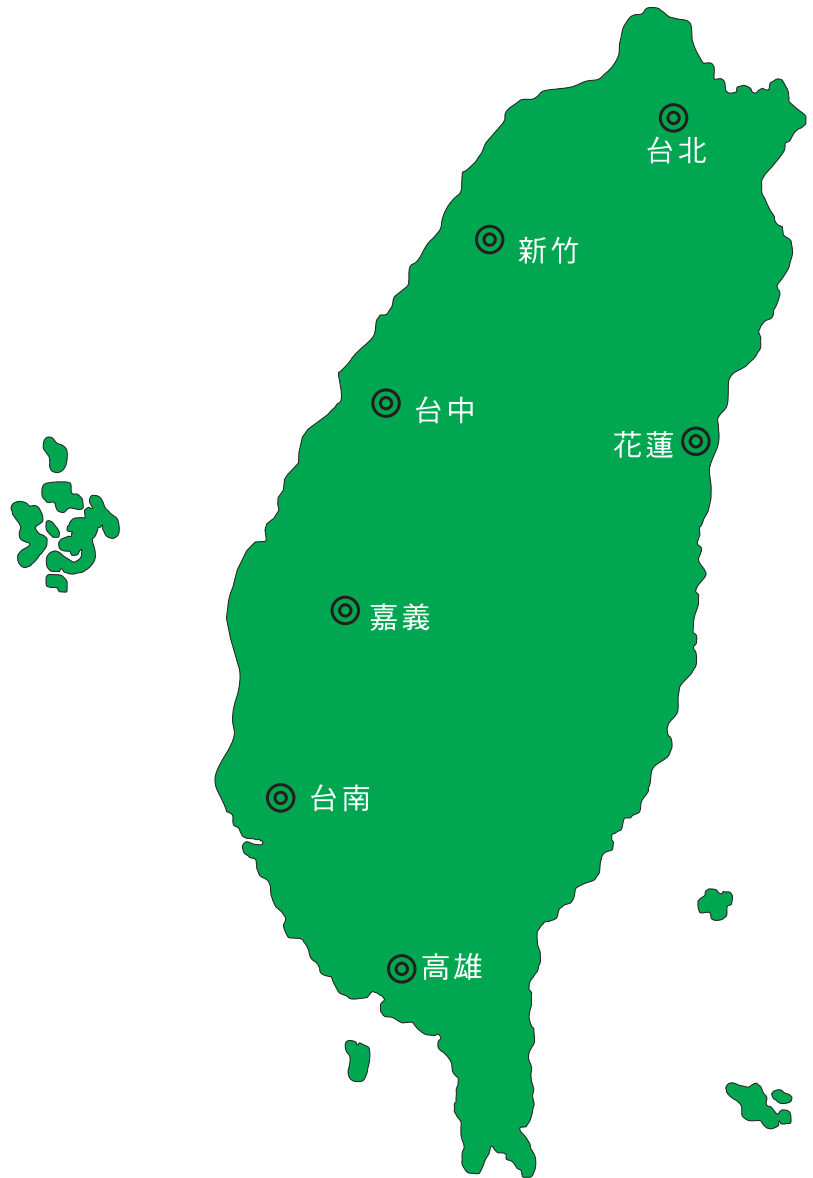


營業項目

- 蒸氣鍋爐
- 壓力容器
- 送排風機
- 產業機械
- 化工設備
- 製糖設備
- 電著塗裝設備
- 廢棄物焚化爐
- 蒸氣土壤消毒機

健全的售後服務

經銷商遍佈全省，服務最迅速，服務人員都經過長時間的專業訓練，使客戶的鍋爐能在高效率及長壽命中運轉。



- 正久-前田全自動貫流式蒸氣鍋爐
台灣訂貨，大陸直接交貨
- 准許生產、銷售型式4000kg/HR x
1.6Mpa以下之貫流式蒸氣鍋爐

台灣正久機械股份有限公司 TAIWIN MASAHISA MACHINERY CO. LTD.

總公司：台中縣烏日鄉五光路2號

高雄分公司：高雄縣鳳山市青年路二段16號

桃園分公司：桃園縣平鎮市中豐路670巷121號

大陸分公司：韶關市正久設備公司

連絡人：李可為先生 手機：13802812034

昆山市正久機械公司

連絡人：李興耀先生 手機：13809061154

TEL:04-23363711

FAX:04-23363811

TEL:07-7100762

FAX:07-7100766

TEL:03-4597791

FAX:03-4684583

TEL:0751-8883205

FAX:0751-8883747

TEL:0512-57738738

FAX:0512-57738739